

คู่มือการดำเนินงานเรื่องร้องเรียนการปฏิบัติงานหรือการให้บริการ  
ของเจ้าหน้าที่ในหน่วยงาน

ศูนย์รับเรื่องราวร้องทุกข์  
สำนักงานสาธารณสุขอำเภอวชิรบารมี

## คำนำ

คู่มือการดำเนินงานเรื่องร้องเรียนการปฏิบัติงานหรือการให้บริการของเจ้าหน้าที่ในหน่วยงานของศูนย์รับเรื่องราวร้องทุกข์สำนักงานสาธารณสุขอำเภอวชิรบุรีฉบับนี้ จัดทำขึ้นเพื่อเป็นแนวทางการดำเนินการจัดการข้อร้องเรียนของศูนย์รับเรื่องราวร้องทุกข์ของสำนักงานสาธารณสุขอำเภอวชิรบุรี ทั้งนี้การจัดการข้อร้องเรียนจนได้ข้อยุติ ให้มีความรวดเร็วและมีประสิทธิภาพ เพื่อตอบสนองความต้องการและความคาดหวังของผู้รับบริการ จำเป็นจะต้องมีขั้นตอน / กระบวนการ และแนวทางในการปฏิบัติงานที่ชัดเจนและเป็นมาตรฐานเดียวกัน

สำนักงานสาธารณสุขอำเภอวชิรบุรี จะเป็นประโยชน์สำหรับหน่วยงานและบุคลากรผู้ปฏิบัติงานที่จะนำไปเป็นมาตรฐานการปฏิบัติงาน

กลุ่มงานนิติการ  
สำนักงานสาธารณสุขอำเภอวชิรบุรี

## สารบัญ

เรื่อง	หน้า
ขั้นตอนการปฏิบัติงาน	๑
ส่วนงานที่รับผิดชอบ	๒
ระยะเวลาการดำเนินงาน	๒
การตอบสนองต่อเรื่องร้องเรียน	๓
วิธีการที่บุคคลภายนอกจะทำการร้องเรียน	๓
ช่องทางการร้องเรียน	๔

# คู่มือการดำเนินงานเรื่องร้องเรียนการปฏิบัติงานหรือการให้บริการของเจ้าหน้าที่ในหน่วยงาน

## ศูนย์รับเรื่องราวร้องทุกข์สำนักงานสาธารณสุขอำเภอวชิรบุรี

### ๑.๑ ขั้นตอนการปฏิบัติงาน

การแต่งตั้งผู้รับผิดชอบจัดการข้อร้องเรียน / ร้องทุกข์ ของหน่วยงาน

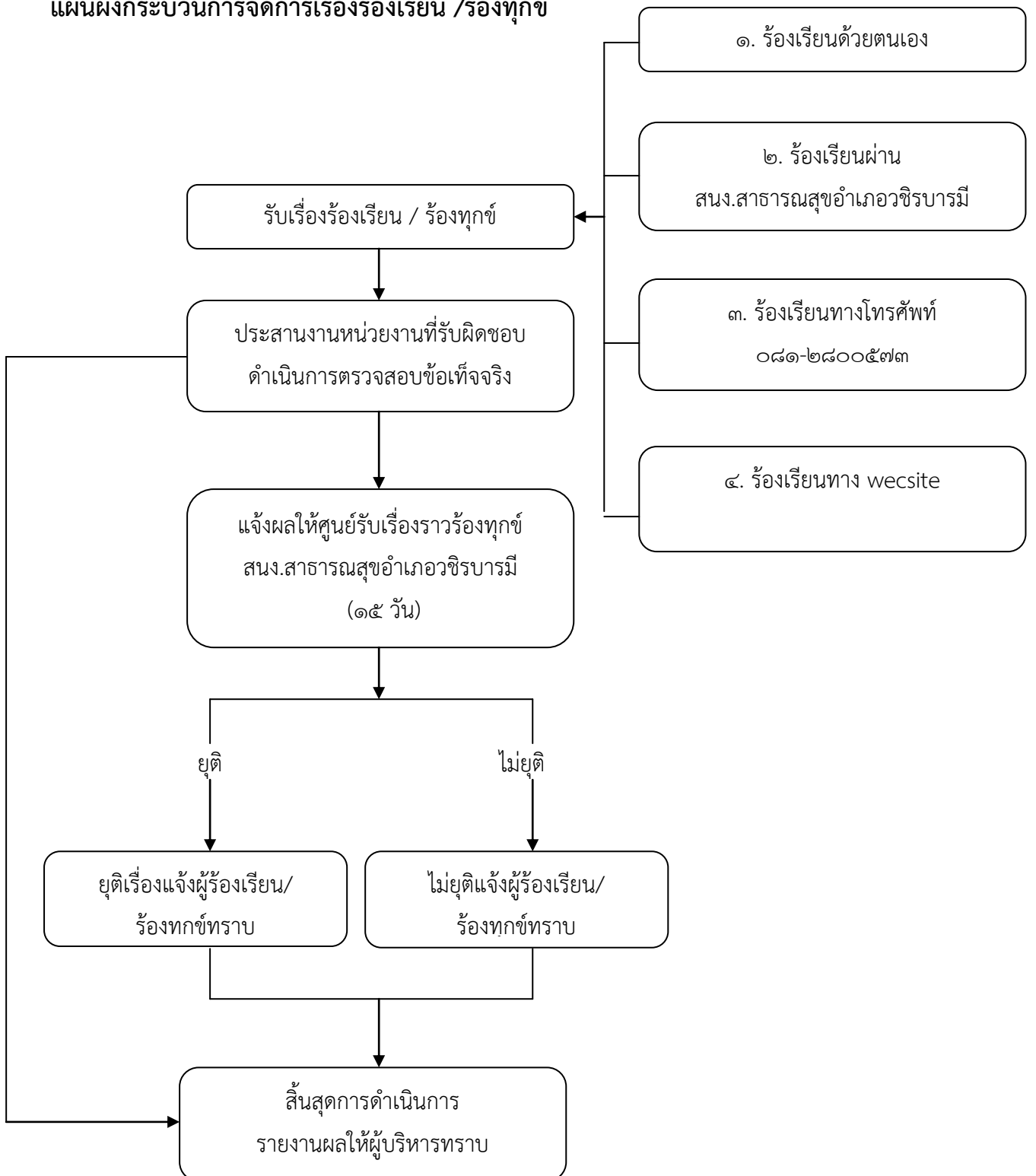
๑.๑ จัดตั้งศูนย์ / จุดรับข้อร้องเรียน / ร้องทุกข์ ของประชาชน

๑.๒ จัดทำคำสั่งแต่งตั้งเจ้าหน้าที่ประจำศูนย์

๑.๓ แต่งผู้รับผิดชอบตามคำสั่งสำนักงานสาธารณสุขอำเภอวชิรบุรี เพื่อความสะดวกในการ

ประสานงาน

### แผนผังกระบวนการจัดการเรื่องร้องเรียน / ร้องทุกข์



## ๑.๒. ส่วนงานที่รับผิดชอบ

เพื่อให้การบริหารระบบราชการเป็นไปด้วยความถูกต้อง บริสุทธิ์ ยุติธรรม ควบคู่กับการพัฒนา บำบัดทุกข์ บำรุงสุข ตลอดจนดำเนินการแก้ไขปัญหาความเดือดร้อนของประชาชนได้อย่างมีประสิทธิภาพ ด้วยความรวดเร็วประสพผลสำเร็จอย่างเป็นรูปธรรม อีกทั้งเพื่อเป็นศูนย์รับแจ้งเบาะแสการทุจริต หรือไม่ได้รับความเป็นธรรมจากการปฏิบัติงานของเจ้าหน้าที่สำนักงานสาธารณสุขอำเภอชิรบารมี จึงได้จัดตั้งศูนย์รับเรื่องราวร้องทุกข์ ขึ้น ซึ่งในกรณีการร้องเรียนที่เกี่ยวกับบุคคล จะมีการเก็บรักษาเรื่องราวไว้เป็นความลับและปกปิดชื่อผู้ร้องเรียนเพื่อมิให้ผู้ร้องเรียนได้รับผลกระทบและได้รับความเดือดร้อนจากการร้องเรียน

**สถานที่ตั้ง** ตั้งอยู่ ๙๙๙ หมู่ ๑๓ อาคารสำนักงานสาธารณสุขอำเภอชิรบารมี ตำบลบ้านนา อำเภอชิรบารมี จังหวัดพิจิตร ๖๖๑๔๐

**หน้าที่ความรับผิดชอบ** เป็นศูนย์กลางในการรับเรื่องราวร้องทุกข์ และให้บริการข้อมูลข่าวสาร ให้คำปรึกษา รับเรื่องปัญหาความต้อการและข้อเสนอแนะของประชาชน

### วัตถุประสงค์

๑. เพื่อให้การดำเนินงานจัดการข้อร้องเรียน / ร้องทุกข์ ของศูนย์รับเรื่องราวร้องทุกข์สำนักงานสาธารณสุขอำเภอชิรบารมี มีขั้นตอน / กระบวนการ และแนวทางในการปฏิบัติงานเป็นมาตรฐานเดียวกัน

๒. เพื่อให้มั่นใจว่าได้มีการปฏิบัติตามข้อกำหนด ระเบียบ หลักเกณฑ์เกี่ยวกับการจัดการข้อร้องเรียน/ร้องทุกข์ ที่กำหนดไว้อย่างสม่ำเสมอและมีประสิทธิภาพ

### คำจำกัดความ

“ผู้รับบริการ” หมายถึง ผู้ที่มารับบริการจากส่วนราชการและประชาชนทั่วไป

“ผู้มีส่วนได้เสีย” หมายถึง ผู้ที่ได้รับผลกระทบ ทั้งทางบวกและทางลบ ทั้งทางตรงและทางอ้อม จากการดำเนินการของหน่วยบริการ เช่น ประชาชนในเขตอำเภอดงเจริญ

“การจัดการข้อร้องเรียน” มีความหมายครอบคลุมถึงการจัดการในเรื่องข้อร้องเรียน/ร้องทุกข์/ข้อเสนอแนะ/ข้อคิดเห็น/คำชมเชย/การสอบถามหรือการร้องขอข้อมูล

“ผู้ร้องเรียน/ร้องทุกข์” หมายถึง ประชาชนทั่วไป/ผู้มีส่วนได้เสียที่มาติดต่อราชการผ่านช่องทางต่าง ๆ โดยมีวัตถุประสงค์ครอบคลุมการร้องเรียน/ร้องทุกข์/การให้ข้อเสนอแนะ/การให้ข้อคิดเห็น/การชมเชย/การร้องขอข้อมูล

“ช่องทางการรับข้อร้องเรียน/ร้องทุกข์” หมายถึง ช่องทางต่าง ๆ ที่ใช้ในการรับเรื่องร้องเรียน/ร้องทุกข์ เช่น ติดต่อด้วยตนเอง/ติดต่อทางโทรศัพท์/Line

## ๑.๓ ระยะเวลาการดำเนินการ

การดำเนินการแก้ไขข้อร้องเรียน / ร้องทุกข์ ให้แล้วเสร็จภายในระยะเวลาที่กำหนด กรณีได้รับเรื่องร้องเรียน / ร้องทุกข์ ให้ศูนย์รับเรื่องราวร้องทุกข์สำนักงานสาธารณสุขอำเภอชิรบารมี ดำเนินการตรวจสอบและพิจารณาส่งเรื่องให้หน่วยงานที่เกี่ยวข้อง ดำเนินการแก้ไขปัญหาข้อร้องเรียน / ร้องทุกข์ให้แล้วเสร็จภายใน ๑๕ วัน ทำการ

#### ๑.๔. การตอบสนองต่อเรื่องร้องเรียน

๑. เมื่อคณะกรรมการจัดการเรื่องร้องเรียน ได้พิจารณาเรื่องร้องเรียน และดำเนินการตรวจสอบ ข้อมูลข้อเท็จจริงเบื้องต้น มีความเห็นสมควรรายงานเสนอหัวหน้าส่วนราชการ เพื่อพิจารณา สั่งการให้เจ้าหน้าที่ดำเนินการ หรือแจ้งหน่วยงานอื่นที่เกี่ยวข้องดำเนินการต่อไปแล้ว ให้ถือ ว่าเริ่มต้นกระบวนการตอบสนองข้อร้องเรียน
๒. เจ้าหน้าที่ซึ่งรับผิดชอบในการบันทึกเรื่องราวการร้องเรียนในระบบฯ ดำเนินการบันทึกข้อมูล และแจ้งให้คณะกรรมการจัดการเรื่องร้องเรียนพิจารณาดำเนินการต่อไป และแจ้งผู้ร้องเรียน ทราบว่า ได้รับเรื่องร้องเรียนเพื่อดำเนินการแล้ว ผ่านทางช่องทางที่ผู้ร้องเรียนแจ้ง ข้อร้องเรียนนั้น ภายใน ๓ วันทำการ และแจ้งผู้ร้องเรียนเป็นลายลักษณ์อักษร ภายใน ๗ วัน ทำการ
๓. เจ้าหน้าที่ที่ได้รับคำสั่งจากหัวหน้าส่วนราชการให้ดำเนินการในการจัดการเรื่องร้องเรียน ให้ รีบดำเนินการโดยเร็ว ให้เสร็จสิ้นภายใน ๕ วันทำการ แล้วรายงานผลการดำเนินงานให้ คณะกรรมการจัดการเรื่องร้องเรียนทราบ
๔. เมื่อคณะกรรมการจัดการเรื่องร้องเรียนได้รับทราบผลการดำเนินการแล้ว ให้พิจารณาว่าเรื่องร้องเรียนนั้นได้รับการจัดการเรียบร้อยแล้วหรือไม่ และรายงานแจ้งหัวหน้าส่วนราชการทราบ
๕. เมื่อหัวหน้าส่วนราชการทราบ และสั่งยุติเรื่องร้องเรียนแล้ว ให้เจ้าหน้าที่ที่รับผิดชอบบันทึก ผลการดำเนินการในระบบฯ และแจ้งผู้ร้องเรียนทราบว่า ได้ดำเนินการจัดการเรื่องร้องเรียน และยุติเรื่องร้องเรียนแล้ว ผ่านทางช่องทางที่ผู้ร้องเรียนแจ้งข้อร้องเรียนนั้น ภายใน ๓ วัน ทำการ และแจ้งผู้ร้องเรียนเป็นลายลักษณ์อักษร ภายใน ๗ วันทำการ

#### ๑.๕ วิธีการที่บุคคลภายนอกจะทำการร้องเรียน

๑. เรื่องร้องเรียนที่เป็นอักษรผ่านทางช่องทางต่างๆ เช่น โทรศัพท์ ไปรษณีย์ หนังสือ เว็บไซต์ [สำนักงานสาธารณสุขอำเภอ วชิรบารมี \(wachirabarami.com\)](#) หรือสื่ออิเล็กทรอนิกส์ติดต่อด้วยตนเอง และจากหน่วยงานอื่นๆ ดำเนินการรับเรื่อง ตามระบบสารบรรณ
๒. เรื่องร้องเรียนที่ไม่เป็นลายลักษณ์อักษร กรณีที่ประชาชนร้องเรียนทางโทรศัพท์ หรือมาติดต่อด้วยตนเองโดยไม่มีหนังสือร้องเรียน เจ้าหน้าที่จะต้องสอบถามและกรอกข้อมูลลงในแบบฟอร์มรับเรื่อง ร้องเรียน โดยมีรายละเอียดดังนี้
  - รายละเอียดของผู้ร้องเรียน ได้แก่ชื่อ ที่อยู่หรือหมายเลขโทรศัพท์ที่สามารถติดต่อได้ทั้งนี้ ผู้ร้องเรียนบางรายไม่ประสงค์แสดงตน โดยไม่แจ้งข้อมูลเกี่ยวกับตนเอง จะต้องตรวจสอบข้อเท็จจริงว่ามีข้อมูลน่าเชื่อถือเพียงใด
  - รายละเอียดของเรื่องที่ต้องการร้องเรียน โดยสอบถามให้ได้ประเด็นที่ชัดเจนว่าต้องการ ร้องเรียนเรื่องอะไร เกี่ยวข้องกับบุคคลหรือองค์กรใด รายละเอียดของปัญหาที่ส่งผลกระทบต่อผู้ร้องเรียน ทั้งนี้เจ้าหน้าที่ของทุกหน่วยงานจะต้องสามารถรับเรื่องได้ทันทีแม้จะเป็นเรื่องที่เกี่ยวข้องกับหน่วยงานอื่น เพื่ออำนวยความสะดวก สะดวกและไม่ทำให้ผู้ร้องเรียนเกิดความไม่พอใจ จากนั้นแจ้งให้ผู้ร้องเรียนทราบขั้นตอนและระยะเวลาในการ ดำเนินการ หากไม่ได้รับการตอบกลับภายใน ๑๕ วันทำการ

## ๑.๖. ช่องทางการร้องเรียน

เปิดให้บริการวันจันทร์ ถึง วันศุกร์ (ยกเว้นวันหยุดที่ทางราชการกำหนด) ตั้งแต่เวลา  
๐๘.๓๐ - ๑๖.๓๐ น.

ดำเนินการรับและติดตามตรวจสอบข้อร้องเรียน / ร้องทุกข์ ที่เข้ามายังหน่วยงานจากช่องทาง  
ต่าง ๆ โดยมีข้อปฏิบัติตามที่กำหนด ดังนี้

ช่องทาง	ความถี่ในการ ตรวจสอบช่องทาง	ระยะเวลาดำเนินการ รับข้อร้องเรียน / ร้องทุกข์ เพื่อประสานหาทางแก้ไขปัญหา	หมายเหตุ
ร้องเรียนด้วยตนเอง ณ ศูนย์รับเรื่องราวร้องทุกข์ สำนักงานสาธารณสุข อำเภอชิรบารมี	ทุกครั้งที่มีการร้องเรียน	ภายใน ๑ วันทำการ	
ร้องเรียนทางโทรศัพท์ ๐๘๖-๔๔๙๔๓๑๖	ทุกวัน	ภายใน ๑ วันทำการ	
ร้องเรียนทาง Website	ทุกวัน	ภายใน ๑ วันทำการ	

### การบันทึกข้อร้องเรียน

๑ กรอกแบบฟอร์มบันทึกข้อร้องเรียน / ร้องทุกข์ โดยมีรายละเอียด ชื่อ-สกุล ที่อยู่ หมายเลขโทรศัพท์  
ติดต่อ เรื่องร้องเรียน/ร้องทุกข์ และสถานที่เกิดเหตุ

๒ ทุกช่องทางที่มีการร้องเรียน เจ้าหน้าที่ต้องบันทึกข้อร้องเรียน / ร้องทุกข์ ลงสมุดบันทึกข้อร้องเรียน  
/ ร้องทุกข์

### การประสานหน่วยงานเพื่อแก้ไขปัญหาข้อร้องเรียน / ร้องทุกข์ และการแจ้งผู้ร้องเรียน / ร้องทุกข์ทราบ

๑ กรณีเป็นการขอข้อมูลข่าวสาร ประสานหน่วยงานผู้ครอบครองเอกสาร เจ้าหน้าที่ที่  
เกี่ยวข้อง เพื่อให้ข้อมูลแก่ผู้ร้องขอได้ทันที

๒ ข้อร้องเรียน / ร้องทุกข์ ที่เป็นการร้องเรียนเกี่ยวกับคุณภาพการให้บริการของหน่วยงาน  
เช่น ไฟฟ้าสาธารณะดับ การจัดการขยะมูลฝอย ตัดต้นไม้ กลิ่นเหม็นรบกวน เป็นต้น จัดทำบันทึกข้อความ  
เสนอไปยังผู้บริหารเพื่อสั่งการหน่วยงานที่เกี่ยวข้อง โดยเบื้องต้นอาจโทรศัพท์แจ้งไปยังหน่วยงานที่เกี่ยวข้อง

๓ ข้อร้องเรียน / ร้องทุกข์ ที่ไม่อยู่ในความรับผิดชอบของสำนักงานสาธารณสุขอำเภอ  
ชิรบารมี ให้ดำเนินการประสานหน่วยงานภายนอกที่เกี่ยวข้อง เพื่อให้เกิดความรวดเร็วและถูกต้อง ในการ  
แก้ไขปัญหาต่อไป

๔ ข้อร้องเรียนที่ส่งผลกระทบต่อหน่วยงาน เช่น กรณี ผู้ร้องเรียนทำหนังสือร้องเรียนความไม่  
โปร่งใสในการจัดซื้อจัดจ้าง ให้เจ้าหน้าที่จัดทำบันทึกข้อความเพื่อเสนอผู้บริหารพิจารณาสั่งการไปยังหน่วยงานที่  
รับผิดชอบ เพื่อดำเนินการตรวจสอบและแจ้งผู้ร้องเรียนทราบ ต่อไป

### การติดตามแก้ไขปัญหาข้อร้องเรียน

ให้หน่วยงานที่เกี่ยวข้องรายงานผลการดำเนินการให้ทราบภายใน ๕ วันทำการ เพื่อเจ้าหน้าที่ศูนย์ฯ จะได้แจ้งให้ผู้ร้องเรียนทราบ ต่อไป

### การรายงานผลการดำเนินการให้ผู้บริหารทราบ

- ๑ ให้รวบรวมและรายงานสรุปการจัดการข้อร้องเรียน/ร้องทุกข์ ให้ผู้บริหารทราบทุกเดือน
- ๒ ให้รวบรวมรายงานสรุปข้อร้องเรียนหลังจากสิ้นปีงบประมาณ เพื่อนำมาวิเคราะห์การจัดการข้อร้องเรียน / ร้องทุกข์ ในภาพรวมของหน่วยงาน เพื่อใช้เป็นแนวทางในการแก้ไข ปรับปรุง พัฒนางองค์กรต่อไป

### แบบฟอร์ม




แบบฟอร์มใบรับแจ้งเหตุเรื่องราวร้องเรียน / ร้องทุกข์



แบบฟอร์มการขอเผยแพร่ข้อมูลผ่านเว็บไซต์ของหน่วยงานในราชการบริหารส่วนภูมิภาค  
สำนักงานปลัดกระทรวงสาธารณสุข

ตามประกาศสำนักงานปลัดกระทรวงสาธารณสุข

เรื่อง แนวทางการเผยแพร่ข้อมูลต่อสาธารณะผ่านเว็บไซต์ของหน่วยงาน พ.ศ.๒๕๖๑  
สำหรับหน่วยงานในราชการบริหารส่วนภูมิภาค สำนักงานปลัดกระทรวงสาธารณสุข

แบบฟอร์มการขอเผยแพร่ข้อมูลผ่านเว็บไซต์ของหน่วยงานในสังกัดสำนักงานปลัดกระทรวงสาธารณสุข	
ชื่อหน่วยงาน : สำนักงานสาธารณสุขอำเภอวชิรบุรี วัน/เดือน/ปี : ๑๐ พฤศจิกายน ๒๕๖๖ หัวข้อ : หน่วยงานมีแนวปฏิบัติการจัดการเรื่องร้องเรียน และช่องทางการร้องเรียน (โดยสรุปหรือเอกสารแนบ) ๑. มีคู่มือการดำเนินงานเรื่องร้องเรียนการปฏิบัติงานหรือการให้บริการของเจ้าหน้าที่ ๒. มีคู่มือปฏิบัติงานการดำเนินงานเรื่องร้องเรียนการทุจริตและประพฤติมิชอบ ที่มีแบบฟอร์ม การเผยแพร่ข้อมูลต่อสาธารณะผ่านเว็บไซต์ของหน่วยงาน ๓. มีหลักฐานที่แสดงถึงช่องทางการร้องเรียน ตามข้อ ๑. และข้อ๒. อาทิผ่านระบบ หมายเลขโทรศัพท์ผ่านระบบอินเทอร์เน็ตผ่านระบบไปรษณีย์ผ่าน Application หรือช่องทางอื่น ๆ ที่หน่วยงานกำหนดตามความเหมาะสม ๔. มีแบบฟอร์มการเผยแพร่ข้อมูลต่อสาธารณะผ่านเว็บไซต์ของหน่วยงาน Link ภายนอก : ไม่มี หมายเหตุ : -	
ผู้รับผิดชอบ  นายนิรุทธ์ เรืองวิชา นักวิชาการสาธารณสุขชำนาญการ	ผู้อนุมัติรับรอง  นายศิริมงคล มณีจันทร์ นักวิชาการสาธารณสุขชำนาญการ รักษาราชการแทน สาธารณสุขอำเภอวชิรบุรี
ผู้รับผิดชอบการนำข้อมูลขึ้นเผยแพร่  นายสกรรจ์ สุขเอี่ยม นักวิชาการสาธารณสุขชำนาญการ	

คำอธิบายแบบการขอเผยแพร่ข้อมูลผ่านเว็บไซต์ของหน่วยงานในสังกัดสำนักงานปลัดกระทรวงสาธารณสุข

หัวข้อ	คำอธิบาย
หน่วยงาน	หน่วยงานในสังกัดสำนักงานปลัดกระทรวงสาธารณสุขเป็นผู้จัดทำและเผยแพร่ข้อมูล
วัน/เดือน/ปี	วันเดือนปีที่ขอนำข้อมูลขึ้นเผยแพร่
หัวข้อ	กำหนดหัวข้อที่จะนำขึ้นเผยแพร่โดยให้มีความสำคัญที่มาจากเนื้อหาที่มีความยาวไม่เกิน ๒ บรรทัด
รายละเอียดข้อมูล	เลือกใช้คำอธิบาย/คำบรรยายที่มีความกระชับใช้ภาษาที่เข้าใจง่ายและสะกดคำให้ถูกต้องตามอักขระวิธีเหมาะสมกับลักษณะรูปแบบข้อมูลแต่ละชนิด
Link ภายนอก	ให้ระบุ Link ที่อ้างอิงหรือนำมาใช้ในการเผยแพร่
หมายเหตุ	ข้อเสนอแนะ/ข้อคิดเห็นเพิ่มเติม
ผู้รับผิดชอบการให้ข้อมูล (ผู้รายงาน)	ระบุลงลายมือชื่อหรือชื่อของผู้รับผิดชอบที่ได้มอบหมายจากหัวหน้ากลุ่ม/ฝ่าย/งาน
ผู้อนุมัติรับรอง	ระบุลงลายมือชื่อของหัวหน้ากลุ่ม/ฝ่าย/งานของหน่วยงานในสังกัดสำนักงานปลัดกระทรวงสาธารณสุข
ผู้รับผิดชอบการนำข้อมูลขึ้นเผยแพร่ (Web Master)	ระบุลงลายมือชื่อผู้ทำการ Upload ข้อมูลที่ได้รับมอบหมายจากหัวหน้ากลุ่ม/ฝ่าย/งานของหน่วยงานในสังกัดสำนักงานปลัดกระทรวงสาธารณสุข



## บันทึกข้อความ

ส่วนราชการ สำนักงานสาธารณสุขอำเภอวชิรบารมี จังหวัดพิจิตร โทรฯ ๐๘-๖๔๔๙-๔๓๑๖

ที่ พจ ๑๒๓๓ /-

วันที่ ๑๐ พฤศจิกายน ๒๕๖๖

เรื่อง ขอฟิจรณาลงนามในคู่มือการดำเนินงานเรื่องร้องเรียนการปฏิบัติงานหรือการให้บริการของเจ้าหน้าที่ และคู่มือปฏิบัติงานดำเนินการเรื่องร้องเรียนการทุจริตและประพฤติมิชอบ ประจำปีงบประมาณ ๒๕๖๗ และขออนุมัติเผยแพร่ในเว็บไซต์

เรียน สาธารณสุขอำเภอวชิรบารมี

### เรื่องเดิม

ตามที่รัฐบาลกำหนดให้หน่วยงานภาครัฐ ดำเนินการตามหลักเกณฑ์การประเมินคุณธรรมและความโปร่งใสการดำเนินงานของหน่วยงานภาครัฐ MITAS (MOPH Integrity and Transparency Assessment System) ประเด็นการเปิดเผยข้อมูลผ่านเว็บไซต์ของหน่วยงาน เพื่อส่งเสริมการบริหารกิจการบ้านเมืองที่ดี อำนวยความสะดวกแก่ประชาชนให้ได้รับประโยชน์สูงสุด สามารถเข้าถึงข้อมูลข่าวสารได้สะดวก และสามารถตรวจสอบการดำเนินงานของหน่วยงาน โดยเฉพาะด้านการเข้าถึงข้อมูลข่าวสารภาครัฐที่ถูกต้อง ชัดเจน ครบถ้วน และเป็นปัจจุบัน

### ข้อเท็จจริง

กลุ่มงานบริหาร จัดทำคู่มือการดำเนินงานเรื่องร้องเรียนการปฏิบัติงานหรือการให้บริการของเจ้าหน้าที่ และคู่มือปฏิบัติงานดำเนินการเรื่องร้องเรียนการทุจริตและประพฤติมิชอบ ประจำปีงบประมาณ ๒๕๖๗

### ข้อพิจารณา

จึงเรียนมาเพื่อโปรดพิจารณา หากเห็นชอบโปรดลงนามในบันทึกข้อความตามที่แนบมาพร้อมนี้ และโปรดอนุมัตินำประกาศนี้เผยแพร่ในเว็บไซต์ [สำนักงานสาธารณสุขอำเภอ วชิรบารมี \(wachirabarami.com\)](http://สำนักงานสาธารณสุขอำเภอ วชิรบารมี (wachirabarami.com)) และปิดประกาศที่บอร์ดประชาสัมพันธ์ ของสำนักงานสาธารณสุขอำเภอวชิรบารมีต่อไป

จึงเรียนมาเพื่อโปรดทราบ และพิจารณาอนุมัติ

(นายนิรุทธ์ เรืองวิชา)

นักวิชาการสาธารณสุขชำนาญการ

- อนุมัติ

(นายศิริมงคล มณีจันทร์)

นักวิชาการสาธารณสุขชำนาญการ รักษาการแทน

สาธารณสุขอำเภอวชิรบารมี